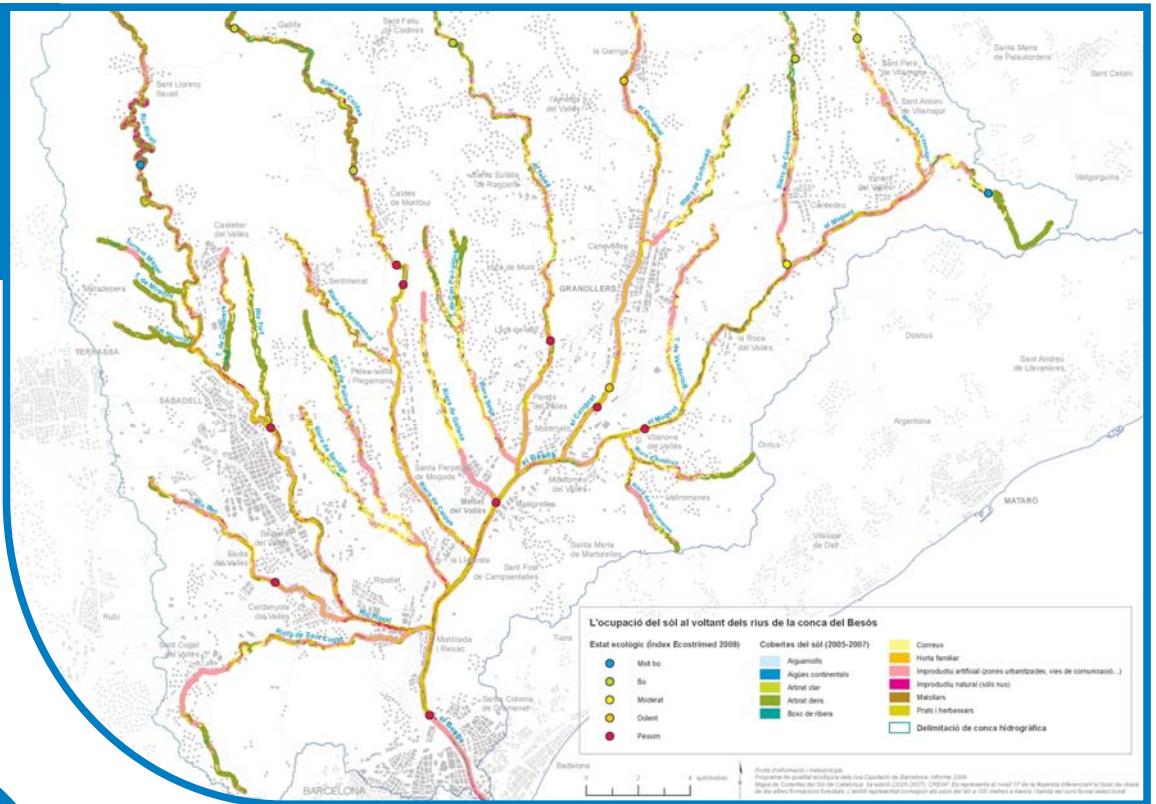




Els ecosistemes fluvials de la conca del Besòs

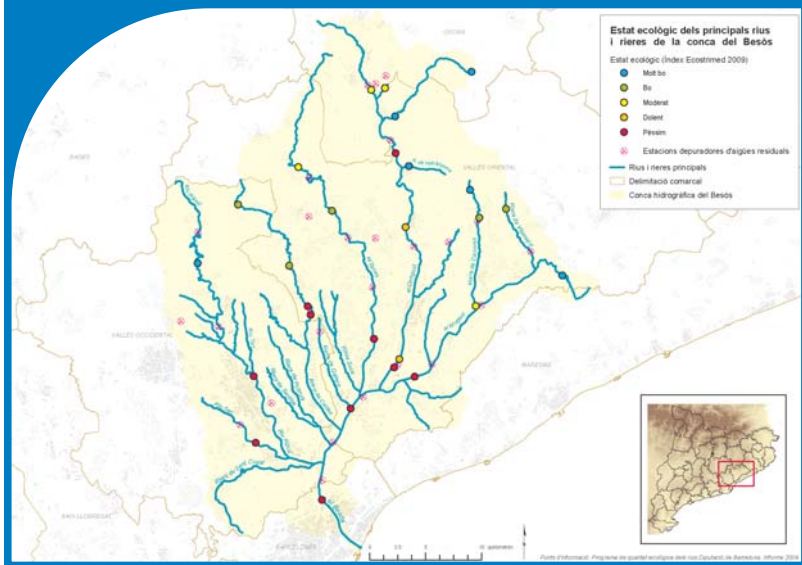
El riu Ripoll pertany a la conca hidrogràfica del Besòs, al voltant de la qual s'assenta bona part de la població i la indústria de la Regió Metropolitana de Barcelona. En general, es pot dir que els ecosistemes fluvials de la conca del Besòs han seguit una evolució paral·lela a la del riu Ripoll.

Aquest mapa, centrat en el curs mitjà i baix, ens mostra les cobertes de sòl en 100 m a banda i banda del curs dels rius (l'anomenada zona de policia a la legislació) de la conca del Besòs. Ens dona una altra visió de conjunt del mal estat general dels ecosistemes fluvials: a la major part de la conca hi abunda l'anomenat "improductiu artificial" (zones urbanitzades, vies de comunicació, etc.) i "prats i herbassars" (que en l'àmbit dels nostres rius són en realitat comunitats vegetals degradades i carregades d'espècies al·lòctones i/o invasores). Cal destacar, però, el bon estat de conservació d'alguns rius i rierols fora de les zones de capçalera: alguns trams del Mogent, la riera de Vilamajor i alguns afluents com els del Ripoll.



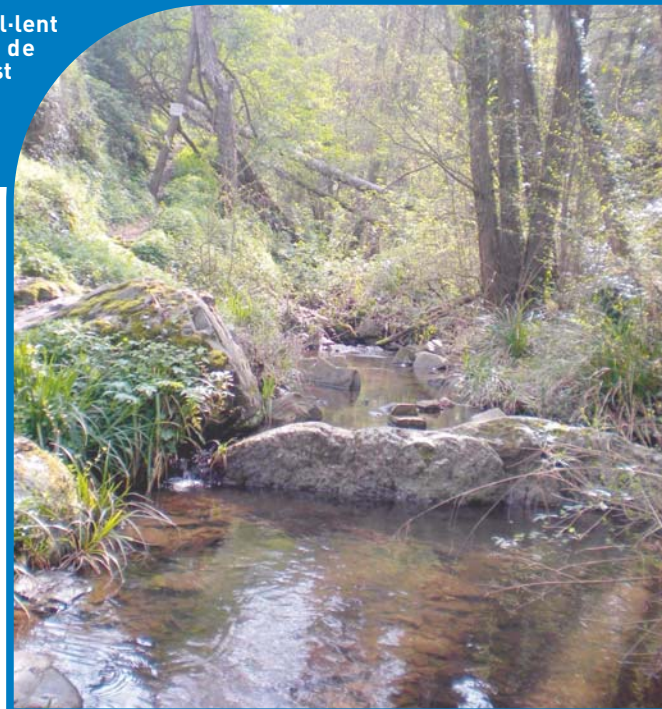
En els últims anys la qualitat de l'aigua ha millorat significativament, malgrat alguna excepció important com la del riu Sec. Tanmateix, la salut dels ecosistemes fluvials o estat ecològic de la major part de la conca rep la qualificació de pèssima, la pitjor de les possibles.

Representació esquemàtica de la conca del Besòs amb indicació de l'estat ecològic a les estacions de seguiment del Programa de Qualitat Ecològica dels Rius de la Diputació de Barcelona (<http://ecobil.diba.cat>). L'índex ECOSTRIMED és un indicador de l'estat ecològic (la salut general de l'ecosistema) d'un tram de riu. El mapa posa de manifest que la situació és molt diferent en trams del curs alt o de capçalera (en general a la serralada Prelitoral i amb un estat ecològic bo), o del curs mitjà o baix de la conca (ja a la plana del Vallès o el Barcelonès i sempre amb nivells dolents o pèssims).



Aquest mal estat ecològic general es deu a la desaparició de la vegetació, molt castigada per l'ocupació de l'espai fluvial per a usos agrícoles i industrials. En els últims decennis, a més, els trams mitjans i baixos de la conca han estat canalitzats amb murs de formigó i s'ha accelerat l'ocupació dels espais fluvials i les zones pròximes amb infraestructures, polígons industrials...

Un tram de capçalera amb un excel·lent estat de conservació: la riera de Vallcàrquera, afluente del riu Congost i dins del Parc Natural del Montseny. A la imatge es pot apreciar la riquesa de la vegetació, element clau per a un bon estat ecològic.

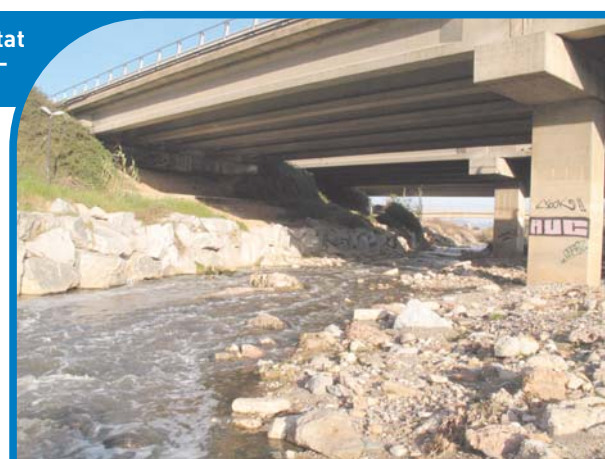


Alguns afluents dels rius principals, com els de Ribatallada, Colobrers o riu Tort (a la fotografia) encara conserven una gran riquesa natural. Cal destacar, però, alguns impactes negatius que pateixen, com ara les captacions d'aigua, que moltes primaveres i estius provoquen la dessecació del torrent de Ribatallada o la contaminació difusa que afecta les aigües del torrent de Colobrers. A banda dels valors naturals que posseeixen, aquest rierols constitueixen reserves genètiques estratègiques per recolonitzar en el futur, espontàniament o mitjançant projectes de recuperació, els trams més degradats de la conca. De fet, la major part de les plantes que utilitzem en el projecte *Fes reviure el Ripoll!* procedeixen de llavors obtingudes en aquests reductes de vegetació ben conservada de la mateixa conca del Besòs.



El riu Sec, afluente del Ripoll, és un dels cursos fluvials de la conca amb l'estat ecològic pitjor: mala qualitat de l'aigua, absència de vegetació pròpia, artificialització extrema de l'espai fluvial...

En definitiva, hi ha molta feina per fer entre tots, administracions i societat civil, per millorar els ecosistemes fluvials de la conca del Besòs.



FES REVIURE EL RIPOLL!